



**FUBE35010A**



#### Εκκίνηση εφαρμογής Start App

Εάν είναι απαραίτητο<sup>1</sup> εισάγετε το PIN της εφαρμογής («123456» εργοστασιακό) και επιβεβαιώστε.

If required<sup>1</sup> enter App PIN („123456" by default) and confirm.

1

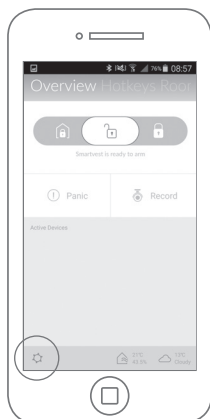


#### Επιλογή Selection

Εάν είναι απαραίτητο<sup>1</sup>, επιλέξτε το επιθυμητό πεδίο.

If necessary<sup>1</sup>, select the desired panel.

2

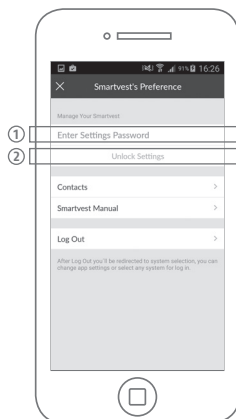


#### Ρυθμίσεις Settings

Επιλέξτε το πλήκτρο των ρυθμίσεων.

Select the settings button.

3



#### Ρυθμίσεις Settings

1. Εισάγετε τον κωδικό («123456» εργοστασιακό).
2. Επιλέξτε «Ξεκλειδώμα ρυθμίσεων» (Unlock Settings).

1. Enter the password („123456" by default).
2. Select „Unlock Settings".

4

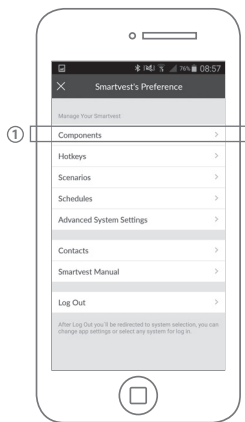
#### Hinweise Notes

<sup>1</sup>Αυτά τα βήματα δεν είναι απαραίτητα, αν έχει ενεργοποιηθεί η αυτόματη σύνδεση.

<sup>1</sup>These steps are not necessary, if the automatic login has been activated.

# FUBE35010A

www.abus.com

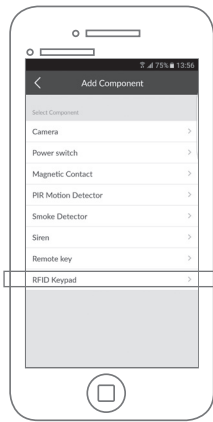


## Εξαρτήματα Components

1. Επιλέξτε «Εξαρτήματα».
2. Επιλέξτε το σύμβολο συν (+) στη νέα οθόνη.

1. Select „Components”.
2. Select the plus symbol in the new screen.

5

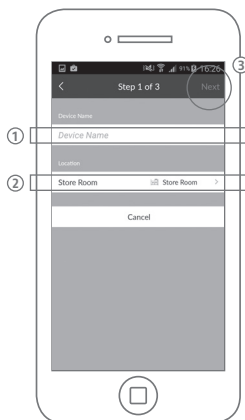


## Bedienteil RFID Keypad

Επιλέξτε «RFID Keypad»  
(Ασύρματο Πληκτρολόγιο)

Select „RFID Keypad”.

6

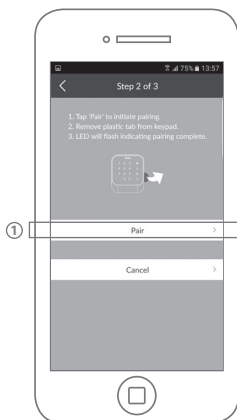


## Όνομα Name

1. Εισάγετε ένα όνομα.
2. Επιλέξτε το χώρο στον οποίο είναι εγκατεστημένο το ασύρματο πληκτρολόγιο.
3. Επιλέξτε «Επόμενο».

1. Enter a name.
2. Select the room in which the wireless control device is installed.
3. Select „Next”.

7



## Σύζευξη Pair

1. Επιλέξτε «Σύζευξη».
2. Αφαιρέστε την πλαστική ταινία για να ενεργοποιήσετε το ασύρματο πληκτρολόγιο.

1. Select „Pair”.
2. Remove the plastic strip to activate the wireless control device.

8

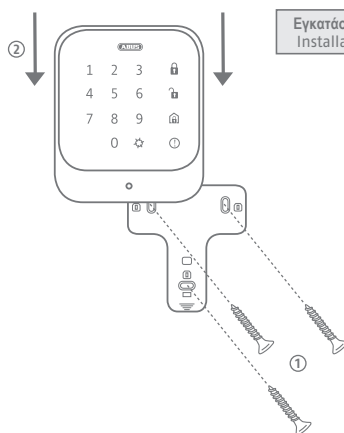


## Σύνδεση Connection

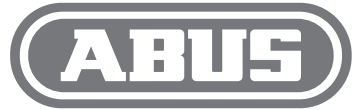
Η σύνδεση ξεκινά και εμφανίζεται η οθόνη των εξαρτημάτων.

Connection is initiated and the component screen is displayed.

9



## Εγκατάσταση Installation



Security Tech Germany

(DE)

Eine alternative Inbetriebnahme sowie detaillierte Informationen findest Du in der Bedienungsanleitung auf [www.abus.com](http://www.abus.com) oder in der App.

(FR)

Vous trouverez une solution alternative pour la mise en service, ainsi que des informations détaillées dans le manuel d'utilisateur sur [www.abus.com](http://www.abus.com) ou via notre application.

(NL)

Een alternatieve ingebruikname en gedetailleerde informatie vind je in de gebruikershandleiding die op [abus.com](http://abus.com) en in de app.

(IT)

Per informazioni su una messa in funzione alternativa o sui dettagli del prodotto, consultare le istruzioni per l'uso disponibili all'indirizzo [www.abus.com](http://www.abus.com) o nella app.

(GB)

You can find an alternative start-up process and detailed information in the user manual at [abus.com](http://abus.com) or in the app.

(DK)

Alternativ idrifttagning samt detaljerede oplysninger finder du i betjeningsvejledningen på [www.abus.com](http://www.abus.com) eller i appen.

(ES)

En el manual de instrucciones disponible para descargar en [www.abus.com](http://www.abus.com) y en la App podrás encontrar una puesta en funcionamiento alternativa, así como información más detallada.

(SE)

Alternativ idrifttagning samt detaljerad information finns i bruksanvisningen på [www.abus.com](http://www.abus.com) och i appen.

(GR)

Εναλλακτική διαδικασία εκκίνησης και αναλυτικές πληροφορίες παρέχονται στο εγχειρίδιο χρήστη στη διεύθυνση [abus.com](http://abus.com) ή στην εφαρμογή.

# FUBE35010A

[www.abus.com](http://www.abus.com)