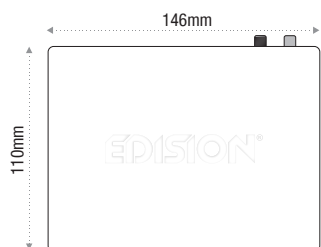


## Complimenti per aver acquistato un EDISION OS NINO PRO S2X + T2/C

Si prega di notare che queste informazioni sono valide al momento della pubblicazione.

Informazioni aggiornate e manuali utente dettagliati sono disponibili su Internet all'indirizzo: [www.edision.gr](http://www.edision.gr)

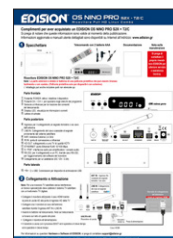
### 1 Spacchettare



Telecomando con 2 batterie AAA



Documentazione



Nota sulla manutenzione

Si prega di contattare il proprio rivenditore EDISION per ulteriore servizio e assistenza tecnica.

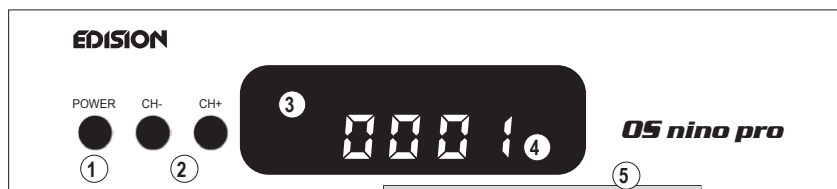
### Ricevitore EDISION OS NINO PRO S2X + T2/C

**Note:** La parte anteriore è dotata in fabbrica di una pellicola protettiva che può essere rimossa facilmente e con cautela. (Pellicola protettiva solo per dispositivi con schermo)

L'imballaggio può anche includere parti non elencate qui

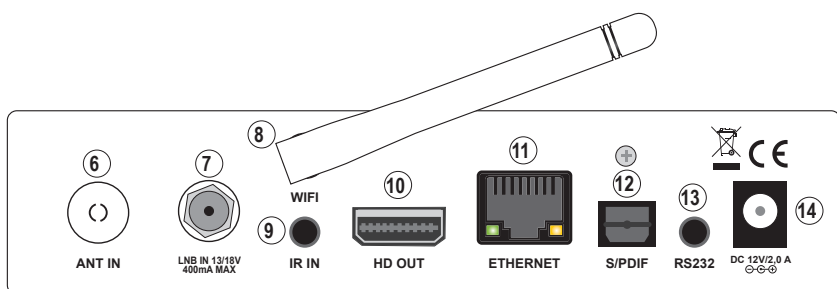
#### Parte frontale

- ① Pulsante POWER: attiva / disattiva il dispositivo
- ② Pulsanti CH- / CH+: per spostarsi negli elenchi dei programmi
- ③ Sensore a infrarossi per la ricezione dei comandi del telecomando
- ④ Display LED, visualizza le informazioni correnti
- ⑤ Lettore di schede



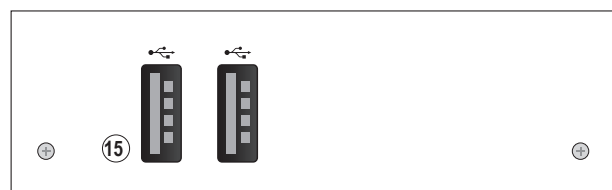
#### Parte posteriore

- ⑥ Ingresso per il collegamento al segnale terrestre o via cavo dall'antenna
- ⑦ LNB IN: Collegamento del cavo coassiale al segnale proveniente dal sistema satellitare
- ⑧ WIFI: Antenna Esterna 2,4 GHz
- ⑨ IR IN: porta di connessione a infrarossi
- ⑩ HD OUT: collegamento a una TV di qualità HDTV
- ⑪ ETHERNET: porta Ethernet RJ45 10/100 Mbps
- ⑫ S / PDIF: interfaccia audio per amplificatore / console audio
- ⑬ RS 232: per il collegamento a un PC, tramite cavo RS-232, per l'aggiornamento del software del ricevitore
- ⑭ Collegamento per un adattatore (DC 12V / 2,0A)



#### Parte laterale

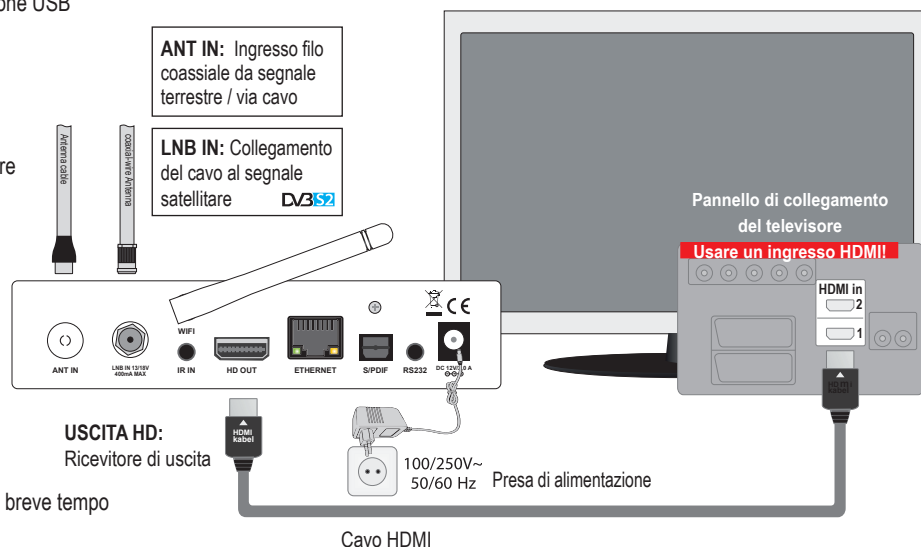
- ⑮ 2 x USB: Connessione per dispositivi di archiviazione USB



### 2 Collegamento e Attivazione

**Nota:** Per una ricezione TV satellitare senza interferenze, un tecnico specializzato deve calibrare il sistema TV satellitare con un livellometro TV digitale.

- Collegare il ricevitore utilizzando il cavo HDMI tramite la porta di uscita HD alla porta di ingresso HD della TV
- Collegare ora il ricevitore al cavo dell'antenna satellitare tramite l'ingresso ANT IN o LNB IN.
- Inserire le batterie nel telecomando. Note sul telecomando si trovano sul retro di queste istruzioni.
- Collegare il ricevitore all'alimentazione.
- Il ricevitore si avvia con il processo BOOT ed è operativo in breve tempo ed è operativo in breve tempo



Per informazioni su questioni Hardware o Software di EDISION, si prega di contattare [support@edision.gr](mailto:support@edision.gr)

Il certificato del prodotto CE è disponibile sul nostro sito Web visitando questo link: <https://www.edision.gr/en/support>

## 3 Telecomando UNIVERSAL 2in1

Il TELECOMANDO 2in1 EDISION UNIVERSAL è compatibile con tutti i ricevitori EDISION \* ed è anche preprogrammato con 5 funzioni di base per TV SAMSUNG e LG\*\*. In alternativa, è possibile programmare i 5 pulsanti programmabili per una delle 5 funzioni del televisore.



### Power

Passa da funzionamento a standby



### < (PREV)

Tornare al canale / servizio precedente o spostarsi alla fine della Service List o della Play List



### Help

Ciò fornisce agli utenti una guida rapida all'uso di Edision Ricevitore



### Menu

Aprire il menu principale e selezionare il sottomenu utilizzando i pulsanti di navigazione



### EXIT

Chiudere e tornare al menu e alla schermata precedenti



### TV / RADIO

Passare alla modalità TV.  
Passare alla modalità radio



### PULSANTI DI COLORE

Attiva determinate funzioni del menu. Le istruzioni per l'uso sono visualizzate in ciascun menu OSD



### Audio

Selezionare una traccia audio e una modalità audio



### PLAY

Avvia la registrazione programmabile, se disponibile



### REC

Attiva immediatamente l'opzione di registrazione



### PULSANTI NUMERICI (0-9)

Controllare il funzionamento numerico e selezionare direttamente il canale / servizio



### > (NEXT)

Passare al canale / servizio successivo o passare all'inizio della Service List o della Play List



### TIMER

Avviare la funzione del timer



### INFO

Mostra le informazioni della guida elettronica ai programmi (EPG) se il servizio è disponibile



### EPG

Mostra le informazioni della guida elettronica ai programmi (EPG) se il servizio è disponibile



### Mute

Disattiva o attiva temporaneamente l'audio



### TEXT

Passare tra le modalità Teletext e TV



### SUBTITLE

Visualizzare l'elenco delle lingue dei sottotitoli

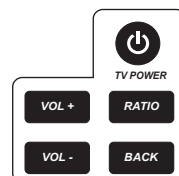
**Nota:** molti dei pulsanti elencati hanno più funzioni, che sono mostrate tra l'altro nei menu. Alcuni pulsanti e funzioni sono opzionali. Le funzioni e i pulsanti importanti sono brevemente spiegati di seguito. I pulsanti da utilizzare sono contrassegnati in rosso sui diagrammi.

## ISTRUZIONI PER L'USO DEL TELECOMANDO EDISION UNIVERSAL 2IN1

Il telecomando del decodificatore ha 5 pulsanti programmabili, nella parte in alto a destra del pannello della tastiera della TV. Ciascuno può essere utilizzato di conseguenza come nell'esempio seguente:

1. Accendendo / spegnendo la TV [TV POWER]
2. Selezionando il RATIO della Schermata [Auto, 16: 9, 4: 3, ecc.]
3. Aumentando / diminuendo il volume [VOL +, VOL-]
4. Confermando il comando [BACK o EXIT]

Gli altri 48 pulsanti servono per il controllo del decodificatore EDISION.



### CONFIGURAZIONE PER LA FUNZIONE DI PROGRAMMAZIONE

- Premere il pulsante [TV POWER] nell'area del pannello della tastiera in alto a destra del pannello per 5 secondi fino a quando il LED si accende e continua a illuminare, quindi rilasciare il pulsante. Ciò significa che il telecomando è in modalità di programmazione.
- Entro 10 secondi, premere il pulsante nel controllo IR TV originale, che deve essere programmato, ad esempio il pulsante [POWER], quindi il LED rosso lampeggia. Significa che questo pulsante è pronto per ricevere il segnale di programmazione.
- Puntare la porta d' emissione del telecomando del televisore originale nella parte anteriore alla porta d' emissione nella parte anteriore del telecomando del decodificatore (la distanza tra queste due porte deve essere di circa 2 ~ 3 CM).
- Quindi premere il pulsante che deve essere programmato al telecomando del televisore originale, ad esempio, premere il pulsante [POWER] del telecomando del televisore originale, ininterrottamente per 3 secondi. Se il LED rosso lampeggia rapidamente per tre volte e continua a illuminarsi, significa che il telecomando del decodificatore è riuscito a ricevere il segnale e che Lei ha completato la procedura di programmazione del pulsante ON / OFF [TV POWER].
- Quindi rilasciare il pulsante [POWER] del telecomando del televisore originale.

Se la procedura di copia non riesce, il LED rosso lampeggerà e rimarrà spento. In questo caso, ripetere la procedura.

Per la prossima funzione programmabile, ripetere le fasi da 1 a 3:

- Selezionando il rapporto dello schermo con RATIO [Auto, 16: 9, 4: 3, ecc.]
- Aumentando / diminuendo il volume [VOL +, VOL-]
- Confermando il comando [BACK o EXIT]

Ora Lei può far funzionare la Sua TV con i 5 pulsanti programmati da Lei sul telecomando del Suo decodificatore. Durante il funzionamento, il LED lampeggerà per indicare che il segnale viene trasmesso.

\* Per la compatibilità con EDISION STB, si prega di visitare il nostro sito Web

\*\* LG e SAMSUNG sono marchi registrati esclusivamente di LG Electronics Inc. e Samsung Electronics Co., Ltd rispettivamente. Qualsiasi riferimento del marchio nel testo presente è solo a scopo informativo per il consumatore interessato al prodotto.

Visitarci su:

[www.edision.gr](http://www.edision.gr)