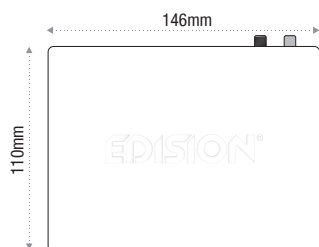


**Nous vous félicitons d'avoir acheté un EDISION OS NINO + DVB-S2 + DVB-T2/C**

Veuillez noter que ces informations sont valables au moment de leur publication.

Les informations à jour et les manuels d'utilisation détaillés sont disponibles sur Internet à l'adresse suivante: [www.edision.gr](http://www.edision.gr)

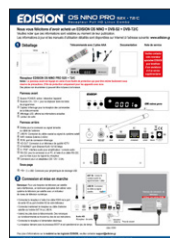
## 1 Déballage



Télécommande avec 2 piles AAA



Documentation



Note de service

**Veuillez contacter votre revendeur spécialisé EDISION pour bénéficier d'une assistance et d'un service supplémentaires**

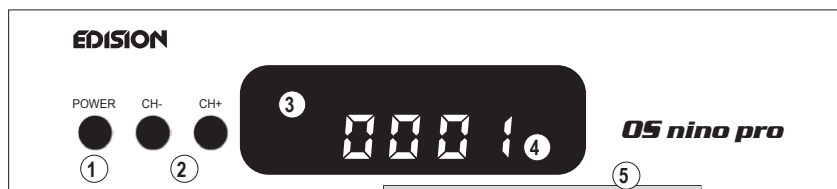
### Récepteur EDISION OS NINO PRO S2X + T2/C

**Notes:** Le panneau avant est équipé en usine d'une feuille de protection qui peut être retirée facilement sous réserve de précautions. (Film de protection uniquement pour les appareils avec écran)

Des pièces non énumérées ici peuvent être incluses à la livraison.

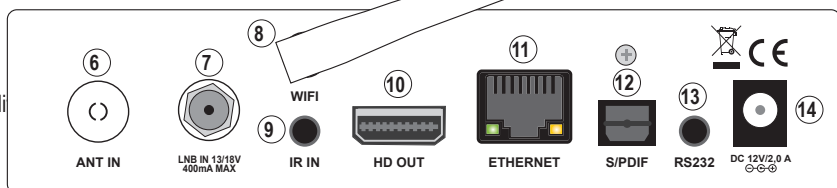
#### Panneau avant

- ① Bouton POWER: active / désactive l'appareil
- ② Boutons CH- / CH +: pour se déplacer dans les listes de programmes
- ③ Capteur infrarouge pour la réception des commandes de la télécommande
- ④ Affichage LED, affiche les informations actuelles
- ⑤ Lecteur de carte



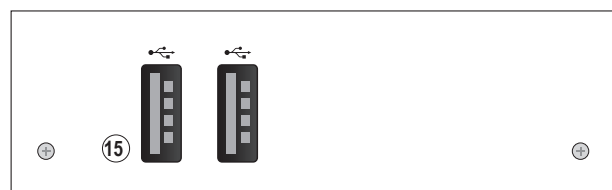
#### Panneau arrière

- ⑥ Entrée pour la connexion au signal terrestre ou câblé de l'antenne
- ⑦ LNB IN: Connexion du câble coaxial au signal du système satellite
- ⑧ WIFI: Antena Externa 2.4GHz
- ⑨ IR IN: port de connexion infrarouge
- ⑩ HD OUT: Connexion à un téléviseur de qualité HDTV
- ⑪ ETHERNET: port Ethernet RJ45 10/100 Mbps
- ⑫ S / PDIF: interface audio pour amplificateur / console audio
- ⑬ RS 232: pour la connexion à un PC, à l'aide d'un câble RS-232, pour la mise à jour du logiciel du récepteur
- ⑭ Connexion pour un adaptateur (DC 12V / 2,0A)



#### Sous-page

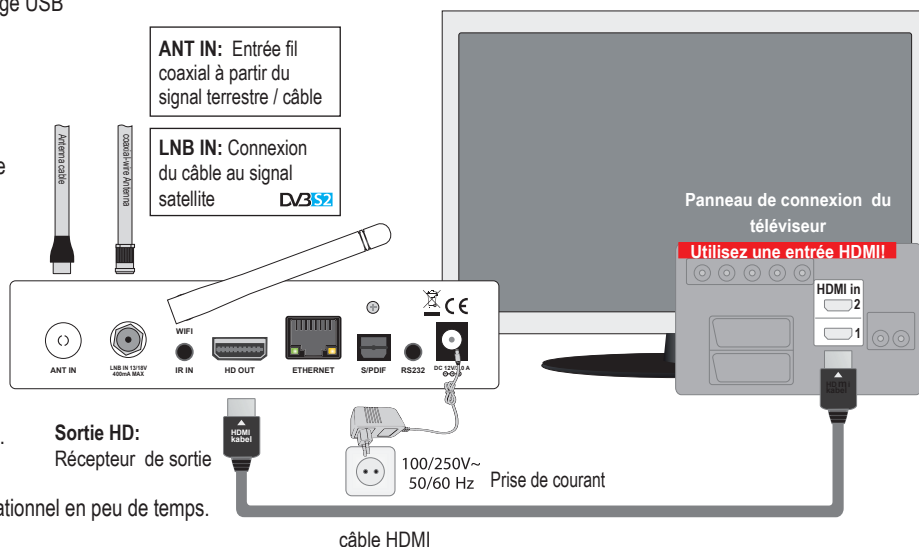
- ⑮ / 2 x USB: Connexion pour périphériques de stockage USB



## 2 Connexion et mise en marche

**Remarque:** Pour une réception de télévision par satellite sans interférences, un technicien spécialisé doit calibrer votre système de télévision par satellite avec un indicateur de niveau de télévision numérique. .

- Connectez le récepteur à l'aide d'un câble HDMI via le port de sortie HD au port d'entrée HD de votre téléviseur.
- Connectez maintenant le récepteur au câble d'antenne satellite via l'entrée ANT IN ou LNB IN.
- Insérez les piles dans la télécommande. Des remarques sur la télécommande se trouvent au dos de ces instructions.
- Connectez le récepteur à l'alimentation électrique.
- Le récepteur démarre avec le processus BOOT et est opérationnel en peu de temps.



## 3 Télécommande UNIVERSAL 2in1



La Télécommande EDISION UNIVERSAL 2in1 est compatible avec tous les récepteurs EDISION\*. Elle est préprogrammée avec 5 fonctions de base pour les téléviseurs SAMSUNG et LG\*\*. Vous pouvez également programmer ses 5 boutons programmables pour 5 fonctions de votre choix sur votre téléviseur.

**Power**  
Bascule entre le fonctionnement et le Standby

**< (PREV)**  
Retourne à la chaîne / service précédent ou passe à la fin de la liste des services ou de la liste de lecture

**Help**  
Cela fournit aux utilisateurs un mini manuel d'utilisation du récepteur

**Menu**  
Ouvre le menu principal et sélectionne le sous-menu à l'aide des boutons de navigation

**EXIT**  
Ferme et revient au menu et à l'écran précédents

**TV / RADIO**  
Passe en mode TV.  
Passe en mode radio

**COLOR BUTTONS**  
Active certaines fonctions du menu.  
Les instructions d'utilisation sont affichées dans chaque menu OSD

**Audio**  
Sélectionne une piste audio et un mode son

**PLAY**  
Démarre le décalage horaire si disponible

**REC**  
Active immédiatement l'option d'enregistrement



### NUMERIC KEY (0-9)

Contrôle l'opération numérique et change directement le numéro de canal / service

**> (NEXT)**  
Passe au canal / service suivant ou passe au début de la liste des services ou de la liste de lecture

**TIMER**  
Démarre la fonction de minuterie

**INFO**  
Affiche les informations du guide électronique des programmes (EPG) si elles sont fournies

**EPG**  
Affiche le guide électronique des programmes (EPG) information si fournie

**Mute**  
Coupe ou rétablit temporairement le son

**TEXT**  
Bascule entre les modes télétexte et TV

**SUBTITLE**  
Bascule entre les modes télétexte et TV

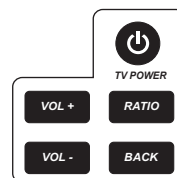
Remarques: Beaucoup des boutons répertoriés ont plusieurs fonctions, qui sont affichées dans les menus. Certains boutons et fonctions sont facultatifs. Les fonctions et boutons importants sont brièvement expliqués ci-dessous. Les boutons à utiliser sont marqués en rouge dans les schémas.

## MANUEL D'INSTRUCTIONS POUR PROGRAMMER LA TÉLÉCOMMANDE EDISION UNIVERSAL 2EN1

La télécommande de votre décodeur dispose de 5 touches de fonction d'apprentissage, dans la partie supérieure droite du panneau du clavier du téléviseur. Chacun peut être utilisé en conséquence comme l'exemple suivant:

1. Allumer / Éteindre votre téléviseur **[TV POWER]**
2. Sélection du RATIO d'écran **[Auto, 16: 9, 4: 3, etc.]**
3. Augmenter / Réduire du volume **[VOL +, VOL-]**
4. Confirmation de la commande **[BACK ou EXIT]**

Les 48 autres touches sont destinées au contrôle du décodeur EDISION.



### CONFIGURATION DE LA FONCTION D'APPRENTISSAGE

- Appuyez sur la touche **[TV POWER]** dans la partie supérieure droite du clavier du téléviseur pendant 5 secondes jusqu'à ce que le voyant s'allume et reste allumé, puis relâchez la touche. La télécommande est alors en mode apprentissage.
- Au bout de 10 secondes, appuyez sur la touche de la commande IR du téléviseur d'origine, qui doit être apprise, par exemple la touche **[POWER]**, puis le voyant rouge clignote. Cela signifie que ce bouton est prêt à recevoir le signal d'apprentissage.
- Orientez le port d'émission de la télécommande d'origine du téléviseur vers le port d'émission situé à l'avant de la télécommande de votre récepteur (la distance entre ces deux ports doit être d'environ 2~3 cm).
- Ensuite, appuyez sur la touche qui doit être apprise sur votre télécommande d'origine, par exemple appuyez pendant 3 secondes sur la touche **[POWER]** de votre télécommande d'origine en continu. Si le voyant rouge clignote rapidement trois fois et reste allumé, cela signifie que la télécommande du récepteur a bien reçu le signal et que vous avez terminé la procédure d'apprentissage de la touche ON/OFF **[TV POWER]**.
- Ensuite, relâchez la touche **[POWER]** de votre télécommande original.

Si la procédure de copie échoue, le LED rouge clignote et reste éteint. Dans ce cas, veuillez répéter la procédure.

Pour la fonction programmable suivante, veuillez répéter les étapes 1 à 3:

- Sélection du RATIO d'écran **[Auto, 16: 9, 4: 3, etc.]**
- Augmenter / Réduire du volume **[VOL +, VOL-]**
- Confirmation de la commande **[BACK ou EXIT]**

Maintenant que vous avez terminé, vous pouvez faire fonctionner votre téléviseur avec les 5 touches programmées de la télécommande de votre récepteur. En cours d'utilisation, le voyant clignote pour indiquer que le signal est transmis.

\* Pour la compatibilité avec les récepteur EDISION, veuillez consulter notre page web

\*\*LG et SAMSUNG sont des marques qui appartiennent exclusivement à LG Electronics Inc. et à Samsung Electronics Co. Toute référence à une marque dans ce document n'est qu'à titre d'information à l'intention du consommateur intéressé par le produit.

Rendez-vous visite sur:  
**www.edision.gr**