
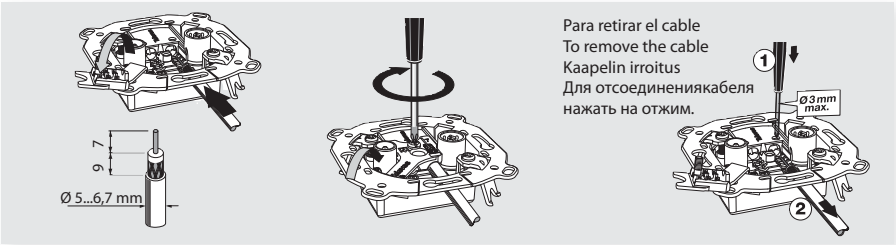


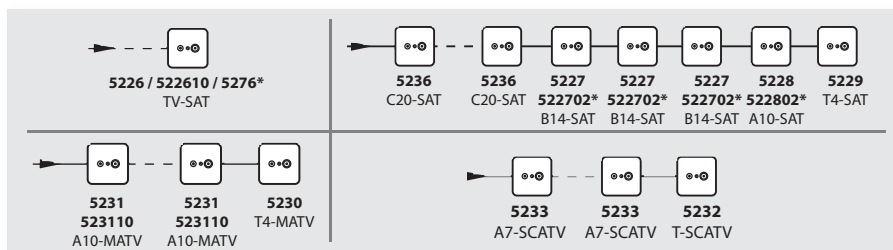
Características técnicas / Technical specifications / Tekniset tiedot / Технические характеристики

Ref. Мод.	Tipo Type Тип	Pérd. inserción Insertion losses Läpimenovaimennus Прходные потери		Salida OUT Lähtö Выход	Pérd. derivación Derivation losses Haaravaimennus Потери ответвления		Paso DC DC pass DC läpimeno Прход пост. тока 24V 350mA
		MATV	SAT-FI		MATV	SAT-FI	
		5-862 MHz	950-2400 MHz		5-862 MHz	950-2400 MHz	
5226 5276* 522610	TV-SAT	---	---	R/TV	1 <sup>(3)</sup>	---	SAT ↗ ↘
				SAT	---	1,5	
5236	C20-SAT	0,6	1,2	R/TV	20	24	↗ ↘ ↗ ↘ SAT ↗ ↘
				SAT	20	24	
5227 522702*	B14-SAT	1,2	2	R/TV	13	13,5	↗ ↘ ↗ ↘ SAT ↗ ↘
				SAT	13	14	
5228 522802*	A10-SAT	3,5	5	R/TV	8,5	9	↗ ↘ ↗ ↘ SAT ↗ ↘
				SAT	7,5	10	
5229	T4-SAT	---	---	R/TV	4	5	SAT ↗ ↘
				SAT	4	5	
5231 523110	A10-MATV	2	2,5	TV	11 <sup>(3)</sup>	---	---
				R	29	---	
5230	T4-MATV	---	---	TV	4,5	---	---
				R	18	---	
5233	A7-SCATV	2,5	3	TV	7	---	---
				R	26	---	
5232 523202*	T-SCATV	---	---	TV	0,5 <sup>(1)</sup>	---	---
				R	3 <sup>(2)</sup>	---	
527072	CEI M&F						

\* Toma sin garras / Outlet without clamp / Rasia ilman kiinnikettä / Розетка без зажимных лапок крепления

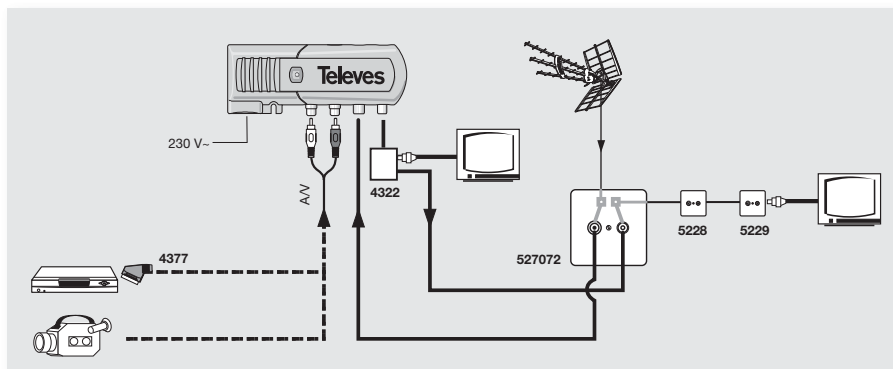
<sup>(1)</sup> 5 - 75 / 125 - 862MHz    <sup>(2)</sup> 88 - 108 MHz    <sup>(3)</sup> 522610; 523110: 5 - 790 MHz



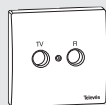


\* Toma sin garras / Outlet without clamp / Rasia ilman kiinnikettä / Розетка без зажимных лапок крепления

## Ejemplo de aplicación / Typical application / Asennus esimerkki / Типовое применение



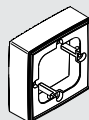
## Accesorios / Accessories / Tarvikkeet / Аксессуары



Ref./Мод. 5441



Ref./Мод. 5440



Ref./Мод. 5442

75 ohm/Ωm



Ref./Мод. 4087

**Televes S.A.** declara bajo su exclusiva responsabilidad la conformidad de este producto con las Directivas 2004/108/CEE y 2006/95/CEE. Puede obtener la Declaración de Conformidad e información complementaria en la página Web:

**Televes S.A.** hereby states, under its own responsibility, that this product is in compliance with the orders of the Directives 2004/108/EEC and 2006/95/EEC. You can obtain the Declaration of Conformity and complementary information in the Web page:

<http://www.televes.com>

**Televes S.A.** vakuutamme yksinomaan omalla vastuulla, että tämä tuote noudattaa seuraavien direktiivien määräyksiä; 2004/108/EEC ja 2006/95/EEC. Voitte hakea Vaatimustenmukaisuusvakuutuksen ja täydentävät tiedot kotisivulta:

**Televes S.A.** со всей ответственностью заявляет, что данный продукт соответствует нормативам 2004/108/EEC и 2006/95/EEC. Декларацию о соответствии и дополнительную информацию можно получить на нашем веб-сайте:



Произведено в Испании, изготовитель **TELEVES, S.A.**,  
Rua Benefica de Conxo, 17  
15706 - Santiago de Compostela (La Coruna), SPAIN.



01030372-001