

EDISION® argus vip3 Magicvision

Συγχαρητήρια για την επιλογή σας να αποκτήσετε τη συσκευή EDISION argus vip3 Magicvision.

Παρακαλούμε σημειώστε ότι οι παρούσες πληροφορίες ισχύουν κατά την ημερομηνία της εκτύπωσης.

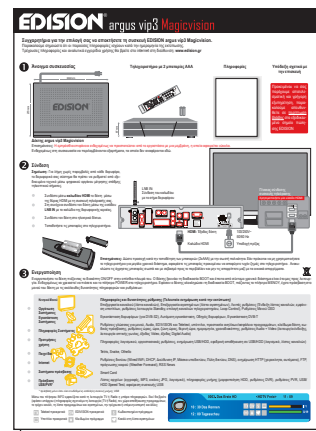
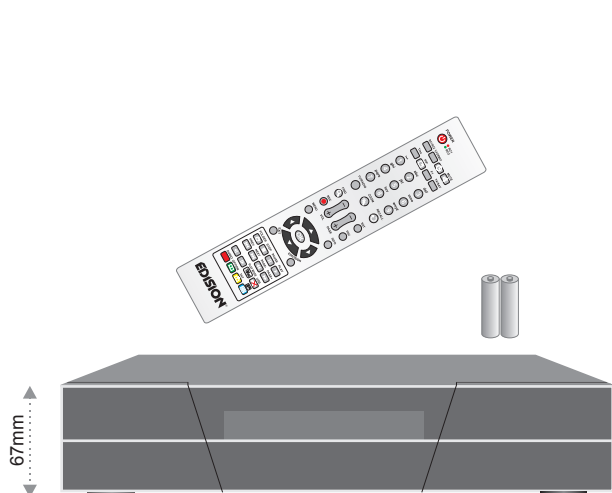
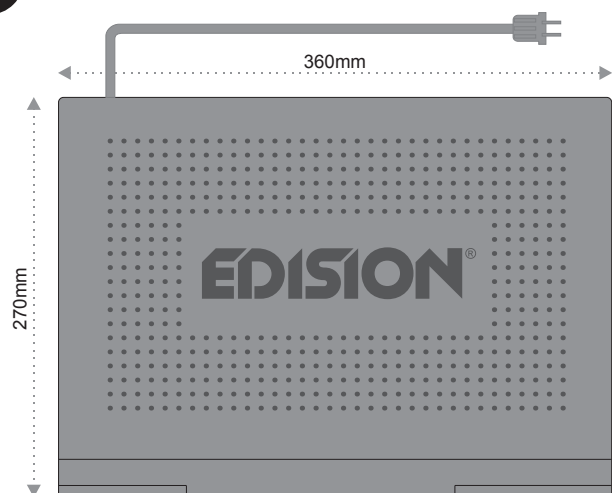
Τρέχουσες πληροφορίες και αναλυτικά εγχειρίδια χρήσης θα βρείτε στο internet στη διεύθυνση: www.edision.gr

1 Άνοιγμα συσκευασίας

Τηλεχειριστήριο με 2 μπαταρίες AAA

Πληροφορίες

Υπόδειξη σχετικά με την επισκευή



Προκειμένου να σας παρέχουμε αποτελεσματική και γρήγορη εξυπηρέτηση, παρακαλούμε απευθυνθείτε σε περίπτωση βλάβης στο εξειδικευμένο σημείο πώλησης EDISION

Δέκτης argus vip3 Magicvision

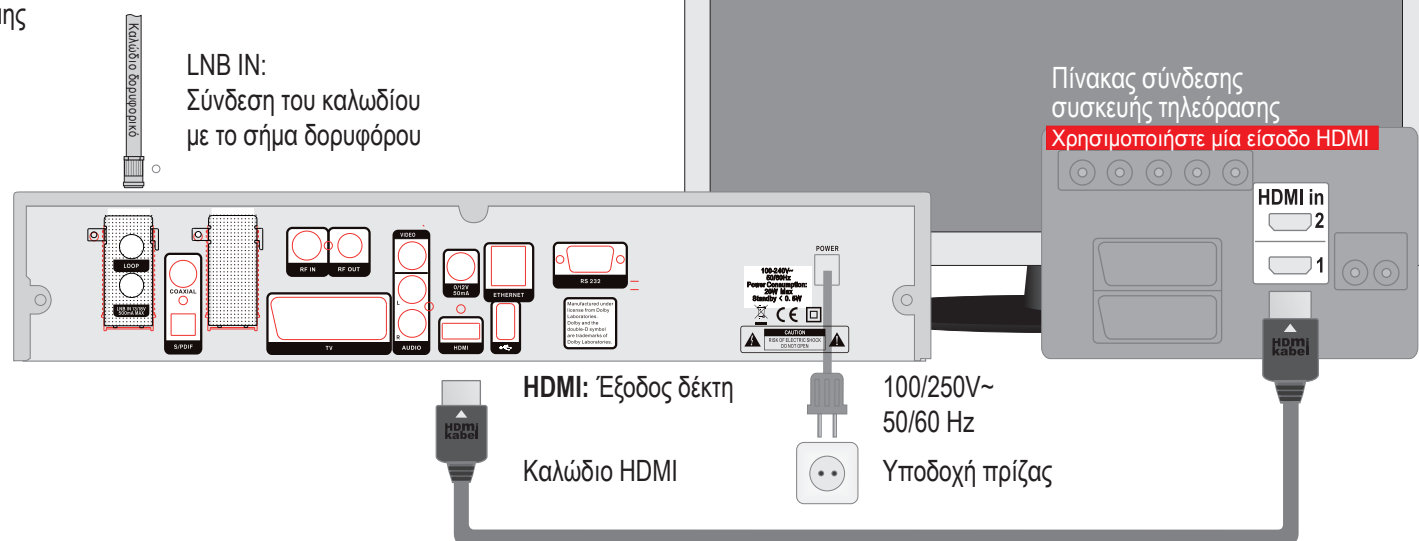
Επισημάνσεις: **Η εμπρόσθια επιφάνεια ενδεχομένως να προστατεύεται από το εργοστάσιο με μια μεμβράνη, η οποία αφαιρείται εύκολα.**

Ενδεχομένως στη συσκευασία να περιλαμβάνονται εξαρτήματα, τα οποία δεν αναφέρονται εδώ.

2 Σύνδεση

Σημείωση: Για λήψη χωρίς παρεμβολές από κάθε δορυφόρο, το δορυφορικό σας σύστημα θα πρέπει να ρυθμιστεί από εξειδικευμένο τεχνικό μέσω ψηφιακού οργάνου μέτρησης στάθμης τηλεοπτικού σήματος.

- Συνδέστε μέσω **καλωδίου HDMI** το δέκτη μέσω της θύρας HDMI με τη συσκευή τηλεόρασής σας.
- Στη συνέχεια συνδέστε τον δέκτη μέσω της εισόδου **LNB IN** με το καλώδιο της δορυφορικής κεραίας.
- Συνδέστε τον δέκτη στο ηλεκτρικό δίκτυο.
- Τοποθετήστε τις μπαταρίες στο τηλεχειριστήριο.



3 Ενεργοποίηση

Ενεργοποιήστε το δέκτη πιέζοντας το διακόπτη ON/OFF στην οπίσθια πλευρά του. Ο δέκτης ξεκινάει τη διαδικασία BOOT και έπειτα από σύντομο χρονικό διάστημα είναι έτοιμος προς λειτουργία. Ενδεχομένως να χρειαστεί να πιέσετε και το πλήκτρο POWER στο τηλεχειριστήριο. Εφόσον ο δέκτης ολοκληρώσει τη διαδικασία BOOT, πιέζοντας το πλήκτρο MENOY, έχετε πρόσβαση στο μενού του δέκτη με τις ακόλουθες δυνατότητες πληροφοριών και ρυθμίσεων:

Κεντρικό Μενού

Οργάνωση
Συστήματος
Εγκατάσταση
Συστήματος

Πληροφορίες Συστήματος

Προτιμήσεις
χρήστη

Παιχνίδια

Internet

Συστήματα πρόσβασης

Πρόσβαση
USB/PVR*

Πληροφορίες και δυνατότητες ρύθμισης (Τελευταία ενημέρωση κατά την εκτύπωση)

Επεξεργασία καναλιού (λίστα καναλιών), Επεξεργασία αγαπημένων (λίστα αγαπημένων), Λοιπές ρυθμίσεις (Ένδειξη λίστας καναλιών, εμφάνιση υποτίτλων, ρυθμίσεις λειτουργία Standby, επιλογή καναλιών τηλεχειριστηρίου, Loop Control), Ρυθμίσεις Μενού OSD

Εγκατάσταση δορυφόρων (για DVB-S2), Αυτόματη εγκατάσταση, Οδηγός δορυφόρων, Εγκατάσταση DVB-T

Ρυθμίσεις γλώσσας για μενού, Audio, EDIVISION και Teletext, υπότιτλοι, προστασία ανηλίκων/ασφάλεια προγραμμάτων, κλειδωμα δέκτη, κωδικός πρόσβασης, ρυθμίσεις ώρας, ώρα, ζώνη ώρας, θερινή ώρα, ημερομηνία, χρονοδιακόπτης, ρυθμίσεις Audio + Video (λειτουργία ένδειξης, λειτουργία οπτικής γωνίας, έξοδος Video, έξοδος Digital Audio)

Πληροφορίες λογισμικού, εργοστασιακές ρυθμίσεις, ενημέρωση USB/HDD, εφεδρική αποθήκευση σε USB/HDD (λογισμικό, λίστες καναλιών)

Tetris, Snake, Othello

Ρυθμίσεις δικτύου (Wired/WiFi, DHCP, Διεύθυνση IP, Μάσκα υποδικτύου, Πύλη δικτύου, DNS), ενημέρωση HTTP (χειροκίνητα, αυτόματα), FTP, πρόγνωσης καιρού (Weather Forecast), RSS News

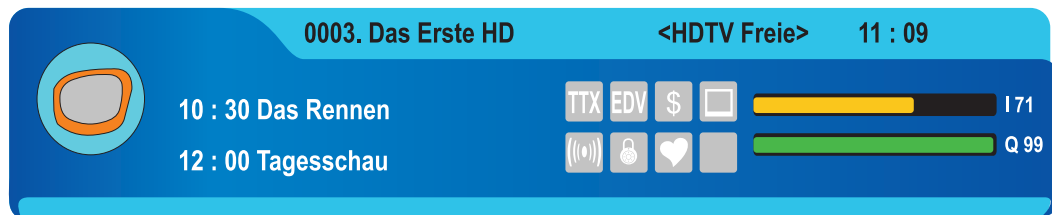
Smart Card

Λίστες αρχείων (εγγραφές, MP3, εικόνες JPG, λογισμικό), πληροφορίες μνήμης (μορφοποίηση HDD, ρυθμίσεις DVR), ρυθμίσεις PVR, USB/HDD Speed Test, αφαίρεση συσκευής USB

* πρόσβαση μόνο όταν είναι συνδεδεμένη κατάλληλη συσκευή μνήμης USB

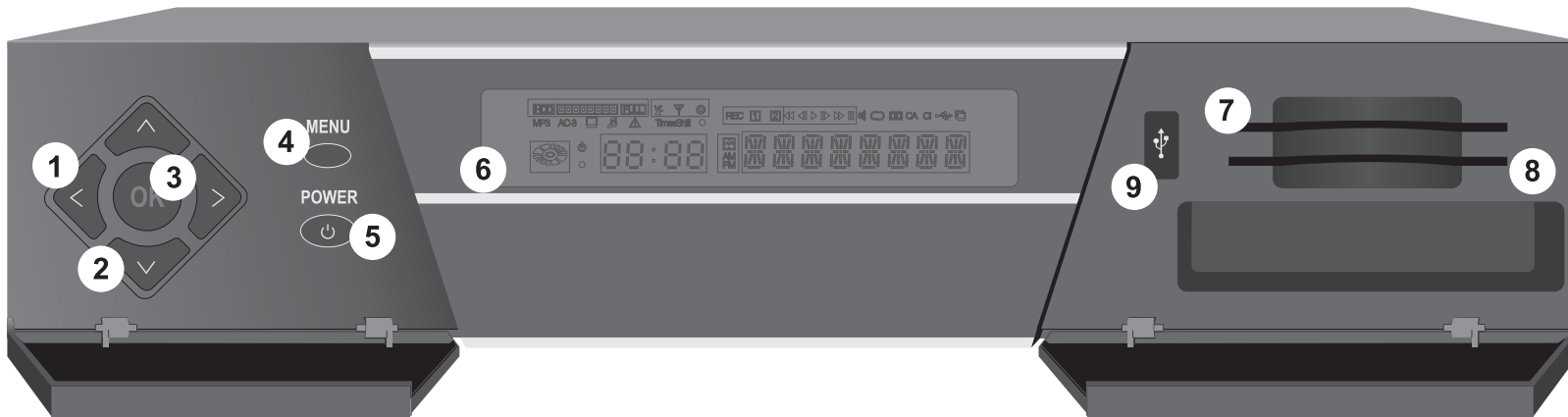
Μέσω του πλήκτρου INFO εμφανίζεται κατά τη λειτουργία TV ή Radio η μπάρα πληροφοριών. Εκεί θα βρείτε (εφόσον υπάρχουν) πληροφορίες σχετικά με τη λειτουργία (TV ή Radio), τον χώρο αποθήκευσης προγραμμάτων, το τρέχον κανάλι, τη λίστα προγραμμάτων και αγαπημένων, την τρέχουσα ή επόμενη εκπομπή και άλλες:

- | | | | | | |
|-----|-----------------------|-----|-----------------------|----|-----------------------------|
| TTX | Teletext προαιρετικά | EDV | EDIVISION προαιρετικά | \$ | Κωδικοποιημένο πρόγραμμα |
| | Υποτίτλοι προαιρετικά | | Κλειδωμένο πρόγραμμα | | Κανάλι στη λίστα αγαπημένων |



EDISION[®] argus vip3 Magicvision

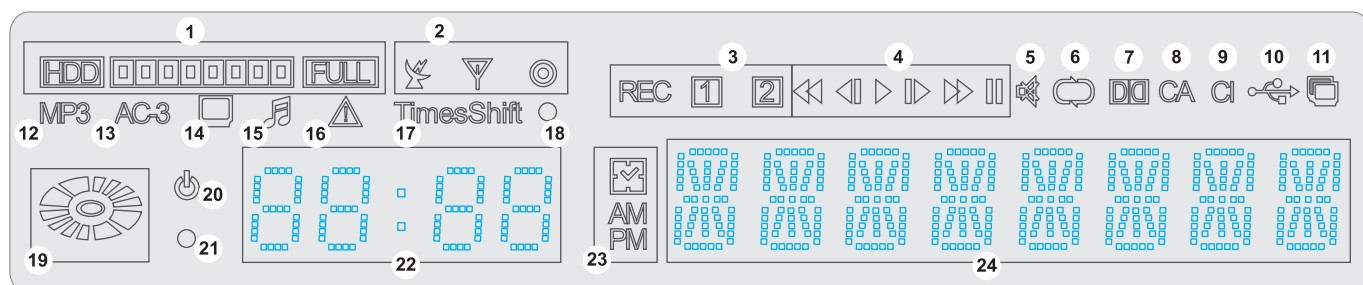
Εμπρόσθια πλευρά



- 1 Πλήκτρα (αριστερά / δεξιά) για τη ρύθμιση της έντασης του ήχου και / ή για μετακίνηση του κέρσορα μέσα στα μενού
- 2 Πλήκτρα (επάνω / κάτω) για ξεφύλλισμα της λίστας προγραμμάτων και / ή για μετακίνηση του κέρσορα μέσα στα μενού
- 3 Πλήκτο OK: Εμφάνιση της λίστας προγραμμάτων και / ή για επιβεβαίωση επιλογής μέσα στα μενού
- 4 ΜΕΝΟΥ: Εμφάνιση ή απόκρυψη κεντρικού μενού
- 5 Πλήκτρο ενεργοποίησης / απενεργοποίησης

- 6 Οθόνη VFD, εμφανίζει αναλυτικά τρέχουσες πληροφορίες
- 7 Ενσωματωμένος αναγνώστης καρτών για κωδικοποίηση Conax
- 8 Ενσωματωμένος αναγνώστης καρτών για κωδικοποίηση Conax
- 9 Θύρα USB 2.0 / Υποδοχή σύνδεσης συσκευών μνήμης USB

- 1 Εμφάνιση της κατάστασης μνήμης μιας συνδεδεμένης συσκευής USB
- 2 Εμφάνιση της κατάστασης DVB (DVB-S/DVB-T)
- 3 Εμφανίζει εάν πραγματοποιείται κάποια εγγραφή
- 4 Εμφάνιση των επιλογών αναπαραγωγής
- 5 Ανάβει όταν ενεργοποιηθεί η λειτουργία παύσης ήχου
- 6 Ανάβει κατά τη συνεχή επανάληψη στη λειτουργία αναπαραγωγής
- 7 Προαιρετικά, ανάβει στη λειτουργία Dolby Digital Audio
- 8 Ανάβει όταν έχει τοποθετηθεί κάρτα με κωδικοποίηση Conax
- 9 Ανάβει όταν σε κάποια θύρα υπάρχει τοποθετημένο module
- 10 Ανάβει όταν έχει συνδεθεί κάποια πιθανή μνήμη USB
- 11 Ανάβει κατά τη λειτουργία PIP
- 12 Ανάβει κατά την αναπαραγωγή αρχείων MP3
- 13 Ανάβει κατά την λειτουργία Dolby Digital Audio
- 14 Ανάβει όταν ο δέκτης βρίσκεται στη λειτουργία TV
- 15 Ανάβει όταν ο δέκτης βρίσκεται στη λειτουργία Radio
- 16 Ανάβει όταν στην οθόνη εμφανίζονται πληροφορίες



- 17 Ανάβει όταν έχει ενεργοποιηθεί η λειτουργία time shift
- 18 Εμφάνιση της κατάστασης του σήματος
- 19 Εμφανίζει το εάν επεμβαίνουμε σε μια μνήμη για να διαβάσουμε ή να καταγράψουμε πληροφορίες
- 20 Ανάβει στην κατάσταση αναμονής
- 21 Αναβοσβήνει όταν δίδονται εντολές μέσω τηλεχειριστηρίου
- 22 Εμφάνιση ώρας
- 23 Εμφάνιση λειτουργίας που χρησιμοποιείται: AM / PM
- 24 Εμφάνιση πληροφοριών, όπως όνομα προγράμματος ή όνομα μενού

Τηλεχειριστήριο

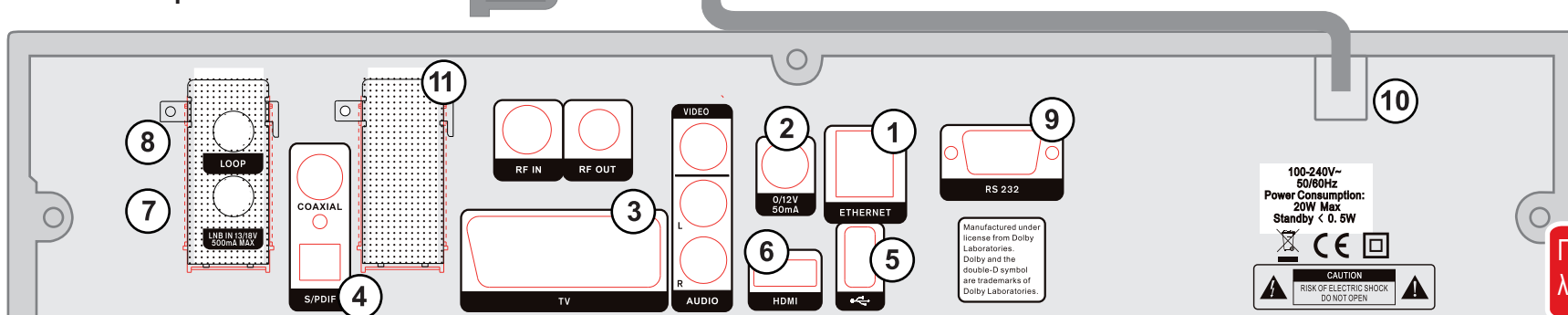
Επισήμανση: Κάποια πλήκτρα είναι προαιρετικά ή διαθέτουν περισσότερες λειτουργίες, οι οποίες εμφανίζονται μεταξύ άλλων στα μενού.

- | | |
|---|--|
| <p>POWER
[POWER] Πλήκτρο ON/OFF</p> <p>RC1/RC2
[RC1/RC2] Αλλαγή μεταξύ δυο καναλιών συχνότητας τηλεχειριστηρίου</p> <p>V.FORMAT
[V.FORMAT] Αλλαγή ρυθμίσεων ένδειξης οθόνης TV
Δυνατότητα ρύθμισης της ώρας κατά την οποία ο δέκτης μεταβαίνει αυτόματα στη λειτουργία αναμονής</p> <p>MUTE
[MUTE] Διακοπή και επαναφορά ήχου</p> <p>Tms
[Tms] Εμφάνιση μπάρας Time Shift</p> <p>PIP
[PIP] Έναρξη της λειτουργίας picture in picture (προαιρετικά)</p> <p>F1
[F1] Αποθήκευση εικόνας κατά τη λειτουργία αναπαραγωγής (προαιρετικά)</p> <p>TV/SAT
[TV/SAT] Αλλαγή μεταξύ λειτουργίας TV/AV (όχι κατά τη λειτουργία HDMI)</p> <p>WXYZ
[WXYZ] Επιλογή των τηλεοπτικών ή ραδιοφωνικών προγραμμάτων, εισαγωγή αριθμών ή γραμμάτων μέσα στα μενού.</p> <p>TV/RADIO
[TV/RADIO] Αλλαγή μεταξύ λειτουργίας TV και Radio</p> <p>ZOOM
[ZOOM] Εισαγωγή του αριθμού 0, μεγθύνει την εικόνα (max. 16x)</p> <p>RECALL
[RECALL] Επιστροφή στο προηγούμενο πρόγραμμα</p> <p>FIND
[FIND] Αναζήτηση προγραμμάτων μέσα σε λίστες</p> <p>REC
[REC] Χειροκίνητη έναρξη εγγραφής</p> | <p>VOL
[VOL] Πλήκτρο ρύθμισης έντασης ήχου (+) αύξηση (-) μείωση</p> <p>PAGE
[PAGE] Κίνηση σε λίστες ανά σελίδα μπροστά (+) ή πίσω (-)</p> <p>SAT
[SAT] Εμφάνιση λίστας δορυφόρων</p> <p>FAV
[FAV] Εμφάνιση λίστας αγαπημένων (εφόσον υπάρχουν)</p> <p>MENU
[MENU] Εμφάνιση κεντρικού μενού</p> <p>INFO
[INFO] Εμφάνιση μπάρας πληροφοριών προγραμμάτων</p> <p>EXIT
[EXIT] Με τα βέλη μπορείτε να κινείστε μέσα στις λίστες πάνω, κάτω, αριστερά και δεξιά ή να αλλάξετε την ένταση του ήχου.</p> <p>EDIVISION
[EDIVISION] Με το πλήκτρο OK επιβεβαιώνετε επιλογές μέσα στο μενού ή εμφανίζετε τη λίστα προγραμμάτων</p> <p>FOLDER
[FOLDER] Τερματισμός ενός μενού / παραθύρου διαλόγου</p> <p>EDIVISION
[EDIVISION] Εμφάνιση του συνοδευτικού προγράμματος EDIVISION</p> <p>FOLDER
[FOLDER] Εμφάνιση μιας λίστας αρχείων (προαιρετικά)</p> |
|---|--|

- STOP**
[STOP] Τερματισμός Time Shift, εγγραφής ή αναπαραγωγής
- PAUSE**
[PAUSE] Παύση αναπαραγωγής
- PLAY**
[PLAY] Έναρξη αναπαραγωγής μιας εγγραφής ή στη λειτουργία Time Shift. Επιστροφή στην κανονική ταχύτητα αναπαραγωγής
- PREV**
[PREV] Μετάβαση στην αρχή ή στην προηγούμενη εγγραφή / εικόνα
- NEXT**
[NEXT] Μετάβαση στο τέλος ή στην επόμενη εγγραφή / εικόνα
- PAGE-**
[PAGE-] Ξεφυλλίζει λίστες ανά σελίδα προς τα πίσω.
- PAGE+**
[PAGE+] Δυνατότητα γρήγορης κίνησης προς τα πίσω
- PLAY MODE**
[PLAY MODE] Ξεφυλλίζει λίστες ανά σελίδα προς τα εμπρός. Δυνατότητα γρήγορης κίνησης προς τα εμπρός
- USB**
[USB] Αναπαραγωγή μιας εγγραφής σε αργή κίνηση (1/2-1/8) προς τα πίσω
- AUDIO**
[AUDIO] Αναπαραγωγή μιας εγγραφής σε αργή κίνηση (1/2-1/8) προς τα εμπρός
- OPTION**
[OPTION] Μετάβαση στη λειτουργία αναπαραγωγής στο MP3 ή JPEG Player
- OPTION**
[OPTION] Ασφαλής αφαίρεση συσκευών μνήμης USB
- OPTION**
[OPTION] Μετάβαση στο μενού Audio
- OPTION**
[OPTION] Πλήκτρο πολλαπλών επιλογών: για κανάλια με προσφορά περισσότερων επιλογών
- OPTION**
[OPTION] Μετάβαση στο μενού υπότιτλο / Videotext
- OPTION**
[OPTION] Μετάβαση στη λειτουργία πολλαπλών εικόνων (προαιρετικά)



Οπίσθια πλευρά



- 1 ETHERNET (RJ45): Δυνατότητα σύνδεσης με το δίκτυο/ internet οικιακής χρήσης
- 2 0/12V 50mA: Τάσεις κυκλώματος για τη σύνδεση εξωτερικών συσκευών
- 3 TV: Σύνδεση μέσω καλωδίου scart με συσκευή τηλεόρασης (όχι για HDTV)
- 4 S/PDIF: Διεπαφή Audio για ενισχυτή / ηχητική εγκατάσταση
- 5 / USB: Θύρα για συσκευές μνήμης USB
- 6 HDMI: Σύνδεση με συσκευή τηλεόρασης για ποιότητα HDTV

- 7 LNB IN: Σύνδεση ομοαξονικού καλωδίου με το σήμα από τη δορυφορική εγκατάσταση
- 8 LOOP: Σύνδεση άλλου δέκτη
- 9 RS 232: Σύνδεση με PC μέσω καλωδίου RS-232 για αναβάθμιση λογισμικού
- 10 POWER: Διακόπτης ενεργοποίησης / απενεργοποίησης
- 11 Θύρα ελεύθερη για επιλογή TUNER

Για περαιτέρω πληροφορίες παρακαλούμε επισκεφτείτε: www.edision.gr