

**GR** Συγχαρητήρια για την επιλογή σας να αποκτήσετε τη συσκευή **EDISION TVT-200 / TVE-201**.

**UK** Congratulations on purchasing an **EDISION TVT-200 / TVE-201**.

**DE** Herzlichen Glückwunsch zum Erwerb eines **EDISION TVT-200 / TVE-201**.

**ES** Felicidades por comprar un **EDISION TVT-200 / TVE-201**.

**IT** Complimenti per aver acquistato un **EDISION TVT-200 / TVE-201**.

**FR** Nous vous félicitons d'avoir acheté un **EDISION TVT-200 / TVE-201**.



## TVT-200

**GR** ΠΡΙΖΑ ΔΙΕΛΕΥΣΕΩΣ TV/R-SAT Διπλή

**UK** THROUGH OUTLET TV/R-SAT 2-Hole

**DE** DURCHGANGSDOSE TV/R-SAT unterputz 2-Loch

**ES** TOMA TV/R-SAT DE PASO 2 conectores

**IT** PRESA TV/R-SAT PASSANTE 2 connettori

**FR** PRISE TV/R-SAT DE PASSAGE 2 connecteurs



## TVE-201

**GR** ΠΡΙΖΑ ΤΕΡΜΑΤΙΚΗ TV/R-SAT Διπλή

**UK** END OUTLET TV/R-SAT 2-Hole

**DE** ENDDOSE STICH TV/R-SAT unterputz 2-Loch

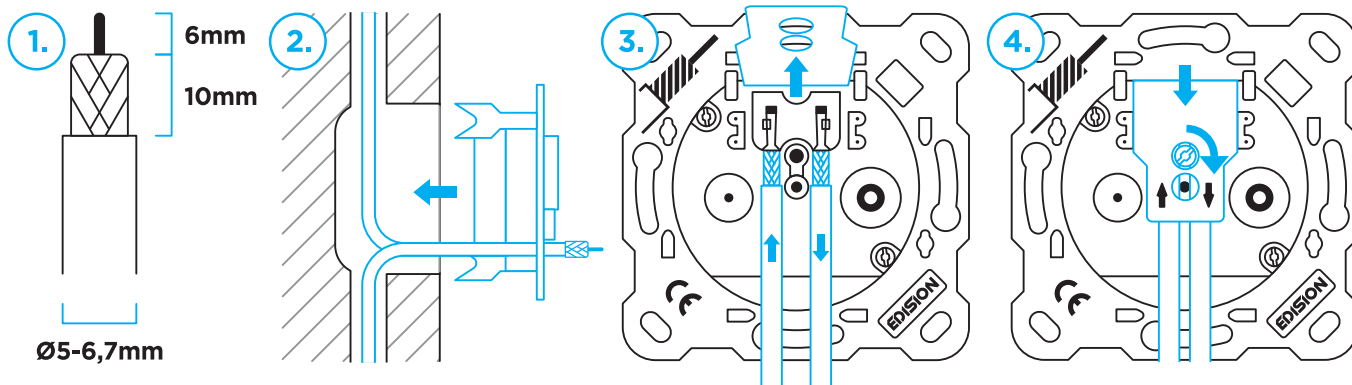
**ES** TOMA TV/R-SAT TERMINAL 2 conectores

**IT** PRESA TV/R-SAT TERMINALE 2 connettori

**FR** PRISE TV/R-SAT TERMINALE 2 connecteurs

## Τεχνικά Χαρακτηριστικά / Technical Data / Technische Daten / Características Técnicas / Caratteristiche Tecniche / Données Techniques

Μοντέλο / Model / Modell / Modelo / Modello / Modèle	TVT-200	TVE-201
Έξοδοι / Outputs / Ausgänge / Salidas / Uscite / Sorties	2	2
Θύρες / Ports / Anschlüsse / Puertos / Porti / Ports	TV/R-SAT	TV/R-SAT
Τύπος / Type / Typ / Tipo / Tipo / Taper	ΔΙΕΛΕΥΣΕΩΣ / THROUGH / DURCHGANGSDOSE / DE PASO / PASSANTE / DE PASSAGE	ΤΕΡΜΑΤΙΚΗ / END / ENDDOSE / TERMINAL / TERMINALE / TERMINALE
Έυρος συχνοτήτων / Frequency range / Frequenzbereich / Margen de frecuencia / Intervallo di frequenze / Gamme de Frèquence	TV: 5-862 MHz RADIO: 88-108 Mhz SAT: 950-2400 Mhz	TV: 5-862 MHz RADIO: 88-108 Mhz SAT: 950-2400 Mhz
Απώλειες διέλευσης / Insertion Loss / Durchgangsdämpfung / Pérdidas de paso / Perdite di inserzione / Pertes d'insertion	IN-OUT: <5,5 dB IN-TV/R: 8±1,5 dB IN-SAT: 8±1,5 dB	IN-OUT: / IN-TV/R: <2 dB IN-SAT: <3 dB
Απώλεια επιστροφής / Return Loss / Anschlussdämpfung / Pérdida de devolución / Perdita di ritorno / Affaiblissement de raccordement	IN: 8 dB OUT: 8 dB TV/R: 8 dB SAT: 7 dB	IN: 8 dB OUT: / TV/R: 8 dB SAT: 7 dB
Σύνθ. αντίσταση / Impedance / Impedanz / Impedancia / Impedenza / Impédance	75Ω	75Ω
Απομόνωση / Isolation / Isolierung / Aislamiento / Isolamento / Isolement	30dB	30dB
Συνδέσεις / Connectors / Anschlüsse / Conectores / Connettori / Connecteurs	OUT TV/R: IEC male 9,5 mm SAT: IEC female 9,5 mm	OUT TV/R: IEC male 9,5 mm SAT: IEC female 9,5 mm
Πέρασμα DC / DC pass / DC-Pass / Paso DC / Passaggio CC / Passe DC	SAT: 24Vdc up to 500mA	SAT: 24Vdc up to 500mA
Διαστάσεις / Dimensions / Maße / Dimensiones / Dimensioni / Dimensions	68x68x25 mm	68x68x25 mm
Πρόσωση Πρίζας / Face plate / Steckdosen-Abdeckung / Carátula Toma / Coperchio per presa / Caratula prise	not incl.	not incl.
Πλαίσιο Τοίχου / Wall frame / Aufputz-Rahmen / Caja de superfiece / Scatola a muro / Cadre de montage	not incl.	not incl.
EAN Barcode	5200378403143	5200378403150
Συσκευασία / Packing / Verpackung / Embalaje / Imballaggio / Emballage	Giftbox	Giftbox



#### GR Εγκατάσταση

1. Απογύμνωση του καλωδίου
2. Εισαγάγετε την πρίζα και στερεώστε την
3. Ανοίξτε το καπάκι και συνδέστε το καλώδιο
4. Κλείστε το καπάκι και σφίξτε τις βίδες

#### UK Installation

1. Baring the cable
2. Insert the outlet and fix it
3. Open the flap and connect the cable
4. Close the flap and tighten the screws

#### DE Installation

1. Kabel abisolieren
2. Steckdose einsetzen und fixieren
3. Klappe öffnen und Kabel anklemmen
4. Klappe schließen und schrauben anziehen

#### ES Instalación

1. Dejando al descubierto el cable
2. Inserte el toma y arreglalo
3. Abra la tapa y conecte el cable
4. Cerrar la tapa y apretar los tornillos

#### IT Installazione

1. Scoprire il cavo
2. Inserire la presa e fissarla
3. Aprire lo sportello e collegare il cavo
4. Chiudere lo sportello e serrare le viti

#### FR Installation

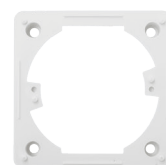
1. Enlever l'isolation du cable
2. Insérer la prise et la fixer
3. Ouvrir le clapet et raccorder le câble
4. Fermer le clapet et serrer la vis

Αξεσουάρ / Accessories /  
Zubehör / Accesorios /  
Accessori / Accessoires

**FPO-200**

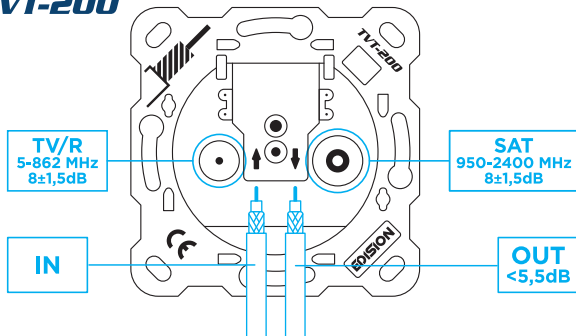


**WFO-900**

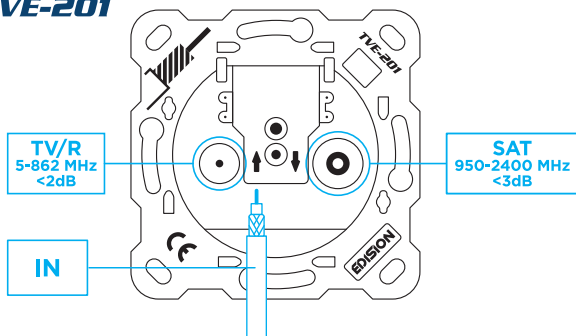


#### Παράδειγμα Εγκατάστασης / Application Example / Installationsbeispiel / Ejemplo de aplicación / Esempio di applicazione / Exemple d'application

**TVT-200**



**TVE-201**



GR Για πληροφορίες σχετικά με την συσκευή EDISION, παρακαλώ επικοινωνήστε στο support@edision.gr ή στο DOWNLOAD CENTER: [www.edision.gr/el/support](http://www.edision.gr/el/support)

UK For information about EDISION Hardware matters, please contact support@edision.gr or visit the DOWNLOAD CENTER: [www.edision.gr/en/support](http://www.edision.gr/en/support)

DE Für Informationen zwecks EDISION Hardware bitte wenden Sie sich an support@edision.gr oder im DOWNLOAD CENTER: [www.edision.gr/de/support](http://www.edision.gr/de/support)

ES Para obtener información sobre cuestiones de Hardware EDISION, por favor comuníquese con support@edision.gr o visita el DOWNLOAD CENTER [www.edision.gr/en/support](http://www.edision.gr/en/support)

IT Per informazioni su questioni hardware di EDISION, contattare support@edision.gr o visita il CENTRO DOWNLOAD: [www.edision.gr/en/support](http://www.edision.gr/en/support)

FR Pour plus d'informations sur le matériel EDISION, veuillez contacter support@edision.gr ou visitez le DOWNLOAD CENTER: [www.edision.gr/en/support](http://www.edision.gr/en/support)

GR Το πιστοποιητικό CE/UKCA του προϊόντος είναι διαθέσιμο στην ιστοσελίδα μας, στον σύνδεσμο: [www.edision.gr/el/support](http://www.edision.gr/el/support)

UK The CE/UKCA certificate of the product is available on our webpage, by visiting this link: [www.edision.gr/en/support](http://www.edision.gr/en/support)

DE Das CE/UKCA Zertifikat des Produktes finden Sie auf unserer Website unter: [www.edision.gr/en/support](http://www.edision.gr/en/support)

ES El certificado CE/UKCA del producto está disponible en nuestra página web, visitando este enlace: [www.edision.gr/en/support](http://www.edision.gr/en/support)

IT Il certificato CE/UKCA del prodotto è disponibile sulla nostra pagina web, visitando questo link: [www.edision.gr/en/support](http://www.edision.gr/en/support)

FR Le certificat CE/UKCA du produit est disponible sur notre page web, en visitant ce lien: [www.edision.gr/en/support](http://www.edision.gr/en/support)



**SCAN ME!**