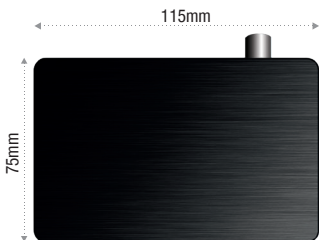


Συγχαρητήρια για την επιλογή σας να αποκτήσετε τη συσκευή EDISION progressiv hybrid

Σας ενημερώνουμε ότι οι πληροφορίες στο εγχειρίδιο αυτό ισχύουν κατά την ημερομηνία της εκτύπωσης.

Ενημερωμένες πληροφορίες και αναλυτικά εγχειρίδια χρήσης θα βρείτε στο internet στη διεύθυνση: www.edision.gr

1 Άνοιγμα συσκευασίας



Δέκτης progressiv hybrid

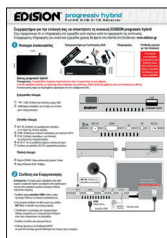
Επισημάνσεις: **Η εμπρόσθια επιφάνεια προστατεύεται από το εργοστάσιο με μια μεμβράνη η οποία αφαιρείται εύκολα, με προσοχή στην επιφάνεια της συσκευής. (Προστατευτική μεμβράνη μόνο για συσκευές με οθόνη)**

Η συσκευασία μπορεί να περιλαμβάνει εξαρτήματα που δεν αναφέρονται εδώ.

Τηλεχειριστήριο με 2 μπαταρίες AAA



Πληροφορίες

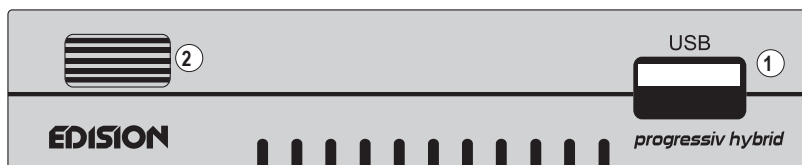


Υπόδειξη σχετικά με την επισκευή

Για να μπορούμε να σας προσφέρουμε αποτελεσματική και άμεση εξυπηρέτηση, παρακαλούμε σε περίπτωση προβλήματος να απευθυνθείτε στο εξειδικευμένο σημείο πώλησης EDISION

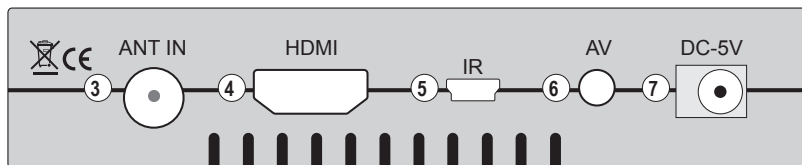
Εμπρόσθια πλευρά

- ① USB: Σύνδεση για συσκευές μνήμης USB.
- ② Αισθητήρας υπερύθρων για τη λήψη των εντολών μέσω τηλεχειριστηρίου.



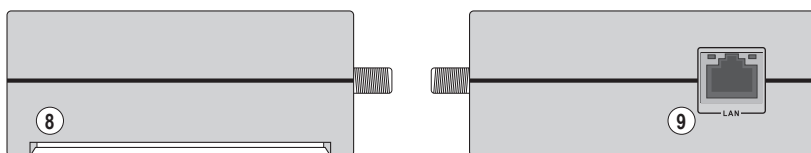
Οπίσθια πλευρά

- ③ ANT IN: Σύνδεση του ομοαξονικού καλωδίου με το σήμα της επίγειας κεραίας.
- ④ HDMI: Σύνδεση με συσκευή τηλεόρασης για ποιότητα HDTV.
- ⑤ IR IN: Σύνδεση υπερύθρων, για επέκταση της ανάγνωσης τηλεχειριστηρίου
- ⑥ AV OUT: Για τη μετάδοση σημάτων εικόνας και ήχου
- ⑦ Σύνδεση για καλώδιο (DC 5V) τροφοδοσία ρεύματος



Πλαϊνή πλευρά

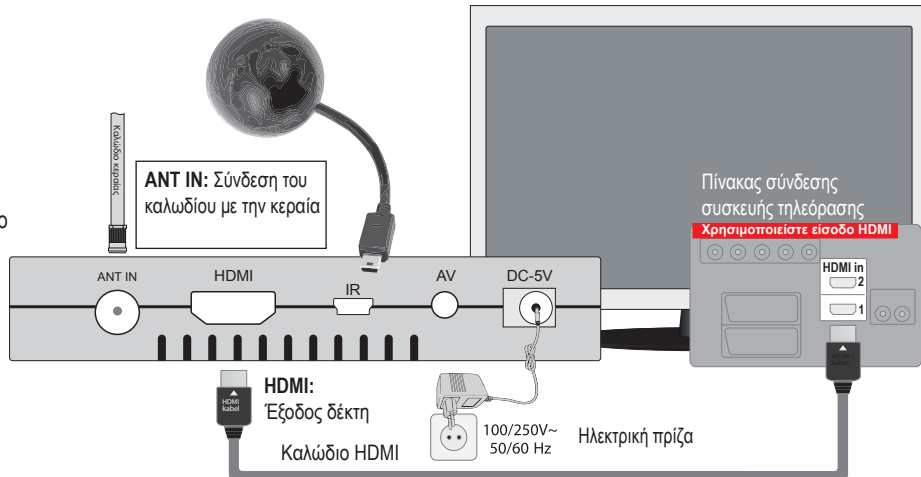
- ⑧ Κάρτα CONAX: Θύρα ανάγνωσης καρτών Conax
- ⑨ Θύρα Ethernet RJ45 10/Mbps



2 Σύνδεση και Ενεργοποίηση

Επισήμανση: Για λήψη χωρίς παρεμβολές από κάθε κεραία, η κεραία θα πρέπει να ρυθμιστεί από εξειδικευμένο τεχνικό μέσω ψηφιακού οργάνου μέτρησης στάθμης τηλεοπτικού σήματος.

- Συνδέστε μέσω **καλωδίου HDMI** το δέκτη μέσω της θύρας HDMI με τη συσκευή τηλεόρασής σας.
- Στη συνέχεια συνδέστε τον δέκτη μέσω της εισόδου **ANT IN** με το καλώδιο της επίγειας κεραίας.
- Τοποθετήστε τις μπαταρίες στο τηλεχειριστήριο. Οδηγίες αναφορικά με το τηλεχειριστήριο θα βρείτε στην πίσω πλευρά αυτού του φυλλαδίου.
- Συνδέστε τον δέκτη στο ηλεκτρικό δίκτυο.
- Ο δέκτης ξεκινάει με την διαδικασία BOOT και μετά από σύντομο χρονικό διάστημα είναι έτοιμος προς λειτουργία.



3 Τηλεχειριστήριο

Επισήμανση: Πολλά από τα πλήκτρα διαθέτουν περισσότερες λειτουργίες, οι οποίες εμφανίζονται μεταξύ άλλων στα μενού. Κάποια πλήκτρα και λειτουργίες είναι προαιρετικά. Βασικές λειτουργίες και πλήκτρα επεξηγούνται σύντομα παρακάτω. Τα πλήκτρα επισημαίνονται στα σχήματα με κόκκινο χρώμα.

Παρακολουθείτε κάποιο κανάλι, επιθυμείτε όμως να μεταβείτε σε άλλο κανάλι.
» Πως θα αλλάξετε κανάλι



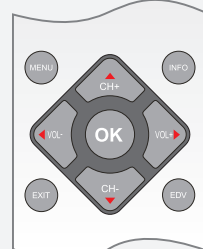
1η. Δυνατότητα

Χρησιμοποιείτε κατά τη λειτουργία της τηλεόρασης τα πλήκτρα με τα βέλη πάνω/κάτω για να επιλέξετε άλλο κανάλι.



2η. Δυνατότητα

Εισάγετε μέσω των αριθμημένων πλήκτρων τον αριθμό της θέσης του καναλιού, στο οποίο επιθυμείτε να μεταβείτε. Το ψηφιακό 0 το εισάγετε μέσω του πλήκτρου ZOOM.



3η. Δυνατότητα

Μεταβείτε μέσω του πλήκτρου OK στη λίστα καναλιών. Πλοηγηθείτε με τα βέλη στο κανάλι, το οποίο επιθυμείτε να επιλέξετε. Πιέστε το πλήκτρο OK για την επιλογή του καναλιού.

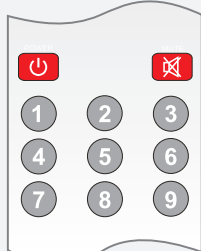


Παρακολουθείτε κάποιο τηλεοπτικό ή ραδιοφωνικό πρόγραμμα και επιθυμείτε να αλλάξετε την ένταση του ήχου. » Πως θα επιλέξετε την ένταση του ήχου στο δέκτη



1η. Δυνατότητα

Πιέστε κατά τη λειτουργία της τηλεόρασης ή του ραδιοφώνου το πλήκτρο με το βέλος αριστερά για αυξήσετε την ένταση του ήχου. Πιέστε το πλήκτρο με το βέλος δεξιά για να μειώσετε την ένταση του ήχου.



2η. Δυνατότητα

Πιέζοντας το πλήκτρο MUTE κατά τη λειτουργία της τηλεόρασης ή του ραδιοφώνου παύετε πλήρως τον ήχο. Πιέζοντας και πάλι το πλήκτρο MUTE επαναφέρετε τον ήχο.

» Πως θα χρησιμοποιήσετε το κεντρικό μενού



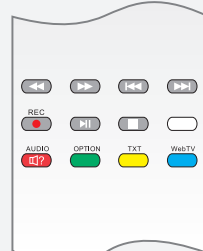
Πιέζοντας το πλήκτρο MENU εμφανίζεται το κεντρικό μενού. Πλοηγήστε μεταξύ των σημείων μενού με τα βέλη και το πλήκτρο OK το χρησιμοποιείτε για να επιλέξετε. Με το πλήκτρο EXIT εγκαταλείπετε το παράθυρο των μενού.



Πιέστε κατά τη λειτουργία της τηλεόρασης ή του ραδιοφώνου το πλήκτρο OK για να εμφανίσετε τη λίστα καναλιών. Χρησιμοποιήστε τα πλήκτρα με τα βέλη και το πλήκτρο OK για να πλοηγηθείτε στο μενού. Με το πλήκτρο EXIT κλείνετε τη λίστα.



Στη δεξιά στήλη του μενού χρησιμοποιήστε το πλήκτρο Page για να ξεφυλλίσετε ανά σελίδα τις λίστες καναλιών. Με το πλήκτρο INFO εμφανίζετε πληροφορίες για κάποιο κανάλι. Με το πλήκτρο FIND μπορείτε να αναζητήσετε κανάλια.



Ανάλογα σε ποια στήλη του μενού της λίστας καναλιών βρίσκεστε, μπορείτε να εμφανίσετε με τα έγχρωμα πλήκτρα περαιτέρω λειτουργίες και μενού. Οι πιθανές λειτουργίες εμφανίζονται στην κάτω πλευρά του πεδίου.

POWER



Πλήκτρο ενεργοποίησης / απενεργοποίησης.

MUTE



Παύση και επαναφορά ήχου.

1 ... 0%

Επιλογή των τηλεοπτικών ή ραδιοφωνικών, προγραμμάτων, εισαγωγή αριθμών ή γραμμάτων μέσα στα μενού.

TV/RADIO



Αλλαγή μεταξύ λειτουργίας TV και Radio.

RECALL



Επιστροφή στο προηγούμενο κανάλι.

MENU



Εμφάνιση κεντρικού μενού.

INFO



Εμφάνιση μπάρας πληροφοριών προγράμματος.



Με τα βέλη μπορείτε να ξεφυλλίσετε μέσα στις λίστες πάνω, κάτω, αριστερά, δεξιά ή να αλλάξετε την ένταση του ήχου. Με το πλήκτρο OK επιβεβαιώνετε επιλογές μέσα στο μενού ή εμφανίζετε τη λίστα προγραμμάτων

EXIT



Τερματισμός ενός μενού / παραθύρου καταλόγου.

EDV



Εμφάνιση του συνοδευτικού προγράμματος EDIVISION.

FIND



Για την αναζήτηση π.χ. καναλιών.

FAV



Εμφάνιση λίστας αρχείων.

PAGE



Ξεφυλλίζει λίστες ανά σελίδα μπρος (+) πίσω (-).

FAV



Εμφανίζει τις λίστες αγαπημένων (εφόσον υπάρχουν).

SAT



Εμφάνιση λίστας δορυφόρων (προαιρετικό).

V/FORMAT



Αλλάζει της ρυθμίσεις της οθόνης TV.

REC



Ξεφυλλίζει λίστες ανά σελίδα προς τα πίσω. Δυνατότητα γρήγορης κίνησης προς τα πίσω.

PH



Ξεφυλλίζει λίστες ανά σελίδα προς τα εμπρός. Δυνατότητα γρήγορης κίνησης προς τα εμπρός.

PH



Μετάβαση στην αρχή ή στην προηγούμενη εγγραφή εικόνα.

PH



Μετάβαση στο τέλος ή στην επόμενη εγγραφή εικόνα.

REC



Χειροκίνητη έναρξη εγγραφής.

PH



Έναρξη αναπαραγωγής στη λειτουργία TimeShift και/ή μιας εγγραφής. Επιστροφή στην κανονική ταχύτητα εγγραφής / Παύση αναπαραγωγής.

PH



Τερματισμός TimeShift, εγγραφής ή αναπαραγωγής.

AUDIO



Μετάβαση στο μενού Audio.

OPTION



Κουμπί επιλογής.

TXT



Μετάβαση στο μενού υπότιτλοι / Videotext.

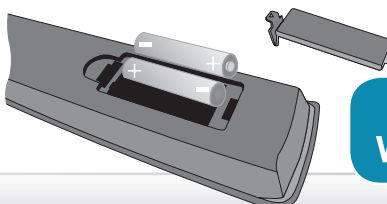
WebTV



Κουμπί WebTV.

Τοποθέτηση / αλλαγή μπαταριών στο τηλεχειριστήριο

Δώστε προσοχή στην σωστή πολικότητα (+ -) των μπαταριών, κατά την τοποθέτηση (2xAAA). Εάν πρόκειται να μη χρησιμοποιήσετε το τηλεχειριστήριο για μεγάλο χρονικό διάστημα, αφαιρέστε τις μπαταρίες προκειμένου να αποφύγετε τυχόν ζημιές στο τηλεχειριστήριο. Ανακυκλώστε τις άχρηστες μπαταρίες σωστά και με σεβασμό προς το περιβάλλον και μην τις απορρίπτετε μαζί με τα οικιακά απορρίμματα.



Δείτε περισσότερα στο:
www.edision.gr